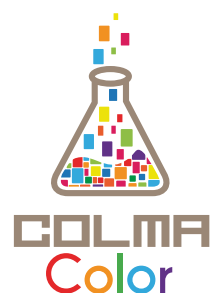




NAPOLI/CASERTA

Matermik Wood

SISTEMA IN ALLUMINIO / POLIAMMIDE / LEGNO



SCOPRI TUTTA LA GAMMA COLORI SUL NOSTRO SITO



www.colmasrl.com

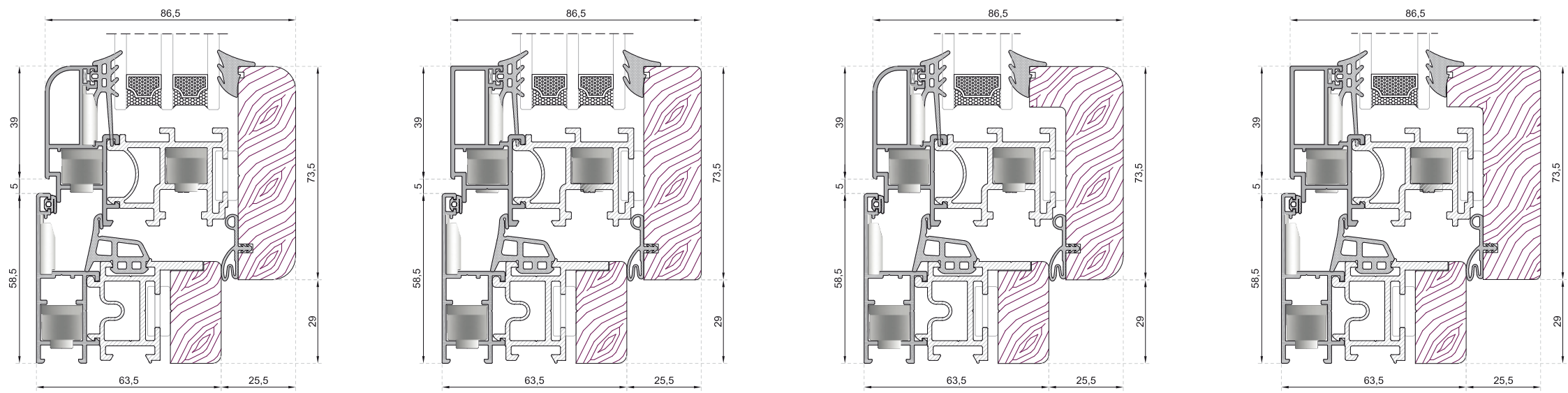


Matermik Wood

SISTEMA IN ALLUMINIO / POLIAMMIDE / LEGNO



Matermik Wood sistema a battente in alluminio / poliammide / legno

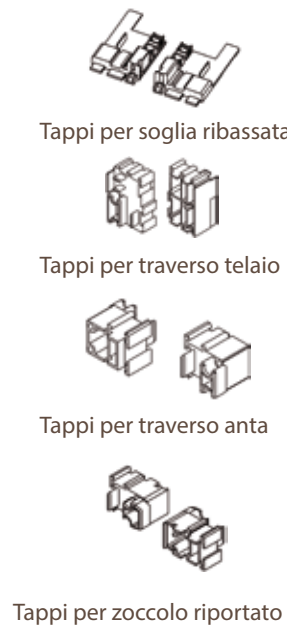


Soluzioni estetiche che soddisfano ogni gusto!

Il sistema permette l'inserimento di un triplo vetro con spessore massimo pari a 45mm oppure di un vetro camera con anta ridotta. Il sistema di tenuta è a giunto aperto. Con l'inserimento di una terza guarnizione di battuta otteniamo il massimo in termini di isolamento acustico. Soglia ribassata taglio termico.

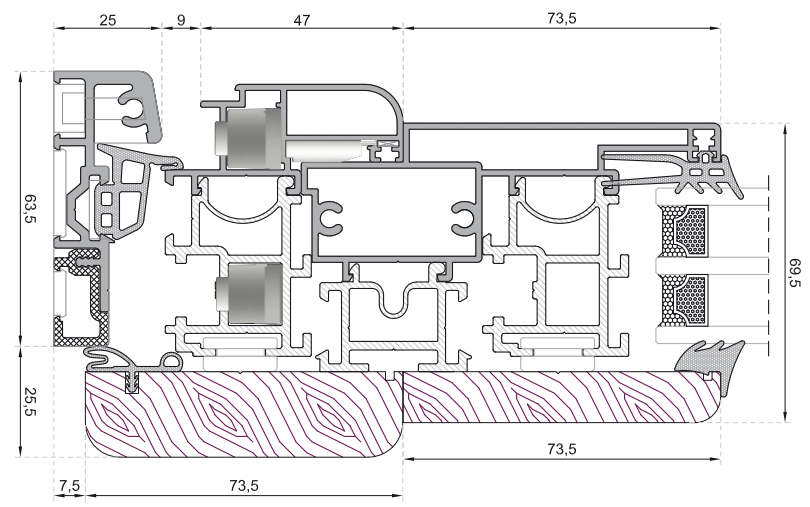


DISPONIBILE ANCHE CON BLOCK STOP AD AVVITARE E/O AD INCASTRO

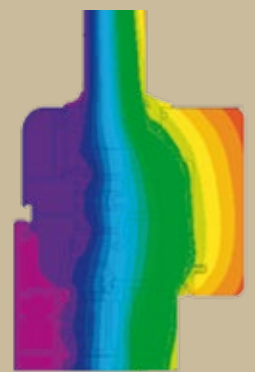


I tappi permettono di montare la soglia, il traverso telaio, il traverso anta e lo zoccolino senza l'utilizzo di gruppi fresa.

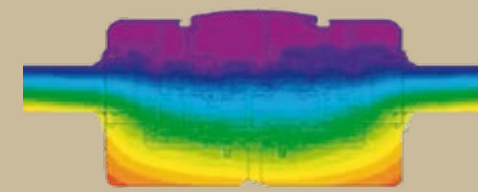
LEGNO INSERTI IN POLIAMMIDE RINFORZI IN ACCIAIO OPZIONALI ALLUMINIO



DISPONIBILE ANCHE CON SOLUZIONE A 90°



$U_{f_{lat}} = 1.5 \text{ W/m}^2\text{k}$



$U_{f_{cent}} = 1.4 \text{ W/m}^2\text{k}$

$U_w = 0.8 \text{ W/m}^2\text{k}$
valore ottenuto su serramento normalizzato
1.23x1.48m ad un anta con $U_g=0.5 \text{ W/m}^2\text{K}$

Aria = classe4

H20 = E1050 (PF2A/R)

Vento = B3 (PF2A/R)

Caratteristiche tecniche

Sezione taleio: 63.5mm
Sezione anta: 86.5mm
Ingombro nodo laterale: 102.5-148.5mm
Ingombro nodo centrale: 154-223mm
Vetratura massima: 45mm
Tipo di tenuta: Giunto aperto / chiuso
Assemblaggio: All 45° - Legno 45/90°
Ferramenta perimetrale

- 1 Grazie al cuore in **POLIAMMIDE**, unito al legno e all'alluminio, il **MATERMIK WOOD** non ha rivali in termini di isolamento termico. Inoltre i **rinforzi in acciaio zincato** lo rendono forte e sicuro e permettono il suo utilizzo anche in zone climatiche che presentano condizioni ostili.
- 2 Il sistema di tenuta a giunto aperto permette il raggiungimento di elevati valori di resistenza alle avversità climatiche.
- 3 Il sistema ha due tipi di compensazioni vetro:
 - Anta standard per triplo vetro con spessore massimo fino a 45mm
 - Anta ridotta per vetro camera con spessore massimo fino a 32mm
- 4 Tutti i profili in legno e in alluminio presentano forme sia squadrate che arrotondate per poter coprire tutti i gusti estetici e progettuali